



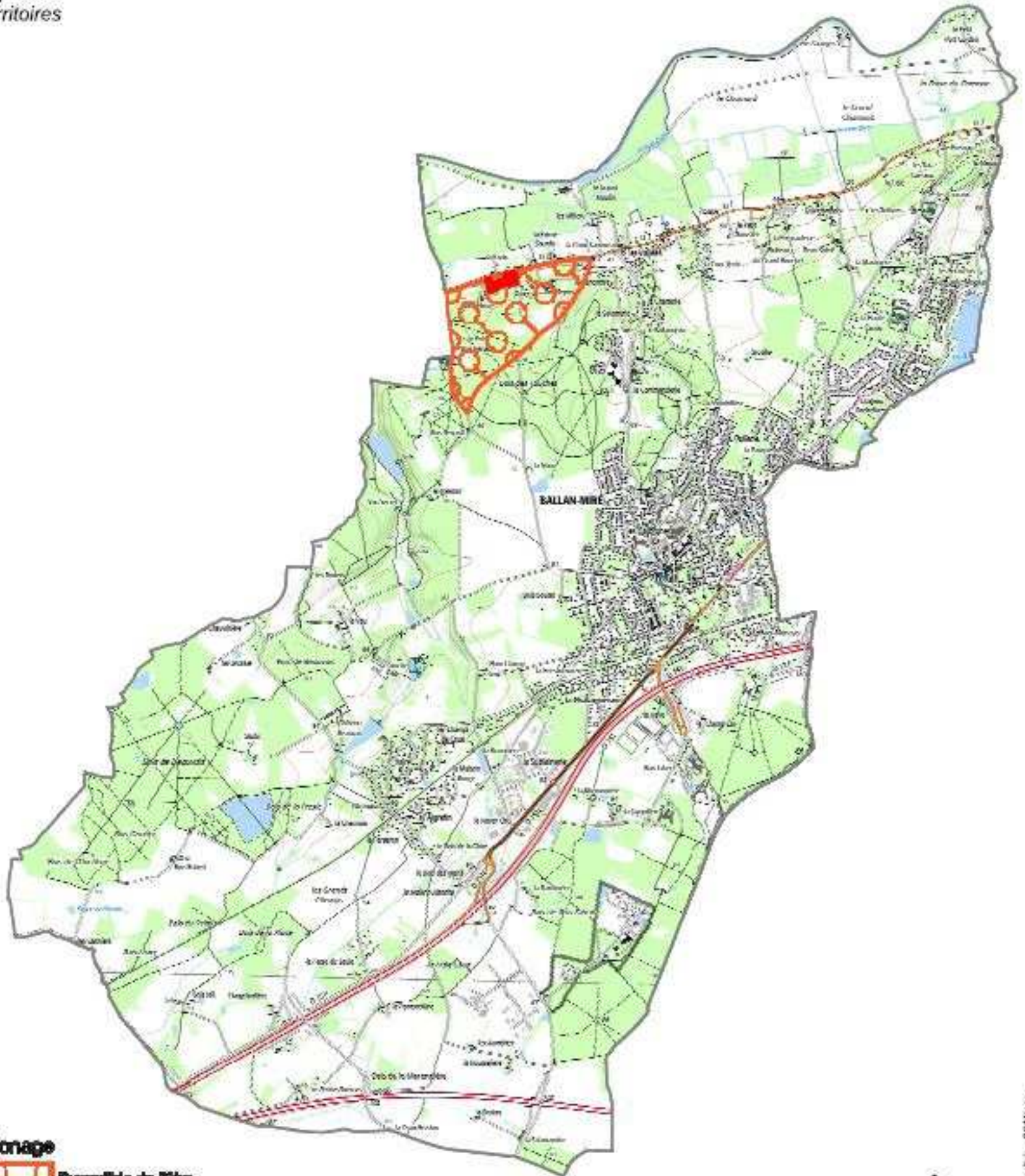
# Zones contaminées par les termites ou susceptibles de l'être **BALLAN-MIRE**

Annexé à  
l'arrêté  
préfectoral  
du

30 JUIN 2017

## Plan de situation

Direction  
Départementale des  
Territoires



### Zonage



Susceptible de l'être

Contaminé



Coordonnées IGN BDParcellaire, SCANmap  
Sources : DDT Indre et Loire  
Copyright DDT Indre et Loire